



АДМИНИСТРАЦИЯ ГОРОДА ТОБОЛЬСКА

РАСПОРЯЖЕНИЕ

21 декабря 2020 г.

№ 158-рк

О внесении изменений в распоряжение Администрации города Tobolska от 03.04.2014 №683

В соответствии с Федеральным законом от 13.03.2006 №38-ФЗ «О рекламе», статьями 40, 44 Устава города Tobolska:

1. Внести в распоряжение Администрации города Tobolska от 03.04.2014 № 683 «Об утверждении схемы размещения рекламных конструкций на территории города Tobolska» (с изменениями, внесенными распоряжениями Администрации города Tobolska от 15.09.2016 № 1755, от 02.12.2016 № 2158, от 11.08.2017 № 1237, от 07.09.2017 № 1406, от 14.11.2017 № 1815, от 12.02.2018 № 199, от 08.05.2018 № 784, от 02.07.2018 № 1285, от 07.08.2018 № 1511, от 07.02.2019 №262, от 20.05.2019 №1034) следующие изменения:

приложения 1, 2 к распоряжению изложить в редакции согласно приложениям 1, 2 к настоящему распоряжению соответственно;

приложения 3, 4 к распоряжению признать утратившими силу.

2. Управлению делами Администрации города Tobolska:

опубликовать распоряжение (за исключением приложений) в газете «Тобольская правда»;

разместить на официальном сайте Администрации города Tobolska (www.admtobolsk.ru) и на официальном сайте муниципального образования город Tobolsk на портале органов государственной власти Тюменской области (www.tobolsk.admtumen.ru).

3. Правовому управлению Администрации города Tobolska не позднее дня опубликования в газете «Тобольская правда» опубликовать распоряжение в сетевом издании – портал Минюста России «Нормативные правовые акты в Российской Федерации» (<http://pravo-minjust.ru>, <http://право-минюст.рф>).

Глава города

М.В. Афанасьев

Приложение 1
к распоряжению
Администрации города Тобольска
от 21 декабря 2020 г. № 158-рк

**Адресный перечень рекламных конструкций
на территории города Тобольска**

№ п/п	Идентификационный номер РК (ИНРК)	Тип, вид рекламной конструкции, площадь информационного поля	Место размещения рекламной конструкции, координаты рекламной конструкции
1.	72:24:0001:0001:002РК	статическая щитовая рекламная конструкция 18 кв.м (3,0м x 6,0м)	11 микрорайон, проспект Менделеева, (x=456963, y=2541599,85)
2.	72:24:0001:0001:004РК	статическая щитовая рекламная конструкция 18 кв.м (3,0м x 6,0м)	7 микрорайон, проспект Менделеева, напротив ТРЦ «Жемчужина Сибири», (x=456950,29, y=2540659,16)
3.	72:24:0001:0001:006РК	статическая щитовая рекламная конструкция 18 кв.м (3,0м x 6,0м)	22 микрорайон, Промкомзона, квартал 9, (x=456201,2135, y=2544434,237)
4.	72:24:0001:0001:007РК	статическая щитовая рекламная конструкция 18 кв.м (3,0м x 6,0м)	Комсомольский проспект, газон в районе 9 микрорайона, напротив жилого дома №15, (x=457444,05, y=2540820,68)
5.	72:24:0001:0001:010РК	статическая щитовая рекламная конструкция 18 кв.м (3,0м x 6,0м)	2 км 120м Уватского тракта, (x=461 506,4085, y=2 539 575,373)
6.	72:24:0001:0001:011РК	статическая щитовая рекламная конструкция 18 кв.м (3,0м x 6,0м)	2км 760м Уватского тракта, (x=462 124,974, y=2 539 634,685)
7.	72:24:0001:0001:012РК	статическая щитовая рекламная конструкция 18 кв.м (3,0м x 6,0м)	БСИ-2, квартал 2а, (x=463 608,157, y=2 541 031,979)
8.	72:24:0001:0001:013РК	статическая щитовая рекламная конструкция 18 кв.м (3,0м x 6,0м)	улица Знаменского, напротив гаражного кооператива «Электрон», (x=455786,41, y=2541823,58)

9.	72:24:0001:0001:014РК	статическая щитовая рекламная конструкция 18 кв.м (3,0м х 6,0м)	Комсомольский проспект, напротив гостиницы «Славянская», (х=457009,17, у=2540828,38)
10.	72:24:0001:0001:015РК	статическая щитовая рекламная конструкция 18 кв.м (3,0м х 6,0м)	Комсомольский проспект, напротив гостиницы «Славянская», (х=457060,75, у=2540827,9)
11.	72:24:0001:0001:016РК	статическая щитовая рекламная конструкция 18 кв.м (3,0м х 6,0м)	Комсомольский проспект, возле стоянки ГИБДД в сторону гостиницы «Славянская», (х=457226,33, у=2540823,77)
12.	72:24:0001:0001:017РК	статическая щитовая рекламная конструкция 18 кв.м (3,0м х 6,0м)	Комсомольский проспект, возле стоянки ГИБДД, напротив ТЦ «Георгиевский», (х=457301,45, у=2540821,64)
13.	72:24:0001:0001:018РК	статическая щитовая рекламная конструкция 18 кв.м (3,0м х 6,0м)	Комсомольский проспект, напротив ТЦ «СВ», (х=457346,61, у=2540821,43)
14.	72:24:0001:0001:019РК	статическая щитовая рекламная конструкция 18 кв.м (3,0м х 6,0м)	Комсомольский проспект, напротив стоянки «Нефтехимик», (х=457588,12, у=2540817,8)
15.	72:24:0001:0001:020РК	статическая щитовая рекламная конструкция 18 кв.м (3,0м х 6,0м)	Комсомольский проспект, район ТЦ «Империя», напротив дома 7б в 7а микрорайоне, (х=457735,94, у=2540812,74)
16.	72:24:0001:0001:021РК	статическая щитовая рекламная конструкция 18 кв.м (3,0м х 6,0м)	Комсомольский проспект, между мусульманским кладбищем и филиалом ТюмГНГУ, (х=456162,95, у=2540777,94)
17.	72:24:0001:0001:022РК	светодиодный экран 30,72 кв.м (4,8х6,4)	Комсомольский проспект, напротив угла домов 31 и 37 в 8 микрорайоне, (х=456876,18, у=2540830,35)
18.	72:24:0001:0001:023РК	статическая щитовая рекламная конструкция 18 кв.м (3,0м х 6,0м)	улица Ремезова, напротив ТЦ «Атриум», (х=456788,8, у=2540225,17)
19.	72:24:0001:0001:024РК	статическая щитовая рекламная конструкция 18 кв.м (3,0м х 6,0м)	улица Ремезова, перекрёсток с проспектом Мендлеева, со стороны Сбербанка, (х=456890,83, у=2540206,12)

20.	72:24:0001:0001:025РК	статическая щитовая рекламная конструкция 18 кв.м (3,0м х 6,0м)	Перекрёсток проспекта Менделеева и ул. Ремезова, разделительная полоса, напротив ЛД «Кристалл», (x=456944,05, y=2540157,46)
21.	72:24:0001:0001:026РК	статическая щитовая рекламная конструкция 18 кв.м (3,0м х 6,0м)	улица Ремезова, район АЦ «Лада», (x=457236,07, y=2540099,36)
22.	72:24:0001:0001:027РК	статическая щитовая рекламная конструкция 18 кв.м (3,0м х 6,0м)	проспект Менделеева, напротив «Автовокзала», перед карманом для парковки автобусов, (x=456946,98, y=2540359,9)
23.	72:24:0001:0001:028РК	статическая щитовая рекламная конструкция 18 кв.м (3,0м х 6,0м)	проспект Менделеева, 8 микрорайон, в районе жилого дома №16, (x=456919,21, y=2541199,19)
24.	72:24:0001:0001:029РК	статическая щитовая рекламная конструкция 18 кв.м (3,0м х 6,0м)	проспект Менделеева, район ТЦ «Плаза», напротив торца жилого дома №30 в 8 микрорайоне, (x=456913,25, y=2541003,04)
25.	72:24:0001:0001:030РК	статическая щитовая рекламная конструкция 18 кв.м (3,0м х 6,0м)	улица Полонского, район ГК «Доминго», напротив жилого дома №16а в 7а микрорайоне, (x=457 609,526, y=2 540 167,521)
26.	72:24:0001:0001:031РК	статическая щитовая рекламная конструкция 18 кв.м (3,0м х 6,0м)	улица Полонского, район стоянки «Нефтехимик», 30 м. от перекрёстка с Комсомольским проспектом, напротив жилого дома №7а в 7а микрорайоне, (x=457623,96, y=2540758,8)
27.	72:24:0001:0001:032РК	статическая щитовая рекламная конструкция 18 кв.м (3,0м х 6,0м)	улица Полонского, на газоне возле жилого дома 7а в 7а микрорайоне, (x=457647,11, y=2540652,7)
28.	72:24:0001:0001:033РК	статическая щитовая рекламная конструкция 18 кв.м (3,0м х 6,0м)	улица Полонского, конечная остановка, возле жилого дома №16 в 7а микрорайоне, (x=457646,19, y=2540244)
29.	72:24:0001:0001:034РК	статическая щитовая рекламная конструкция 18 кв.м (3,0м х 6,0м)	улица Юбилейная, район Ландшафтного парка, напротив ТЦ «Арбат», (x=457041,63, y=2541386,93)

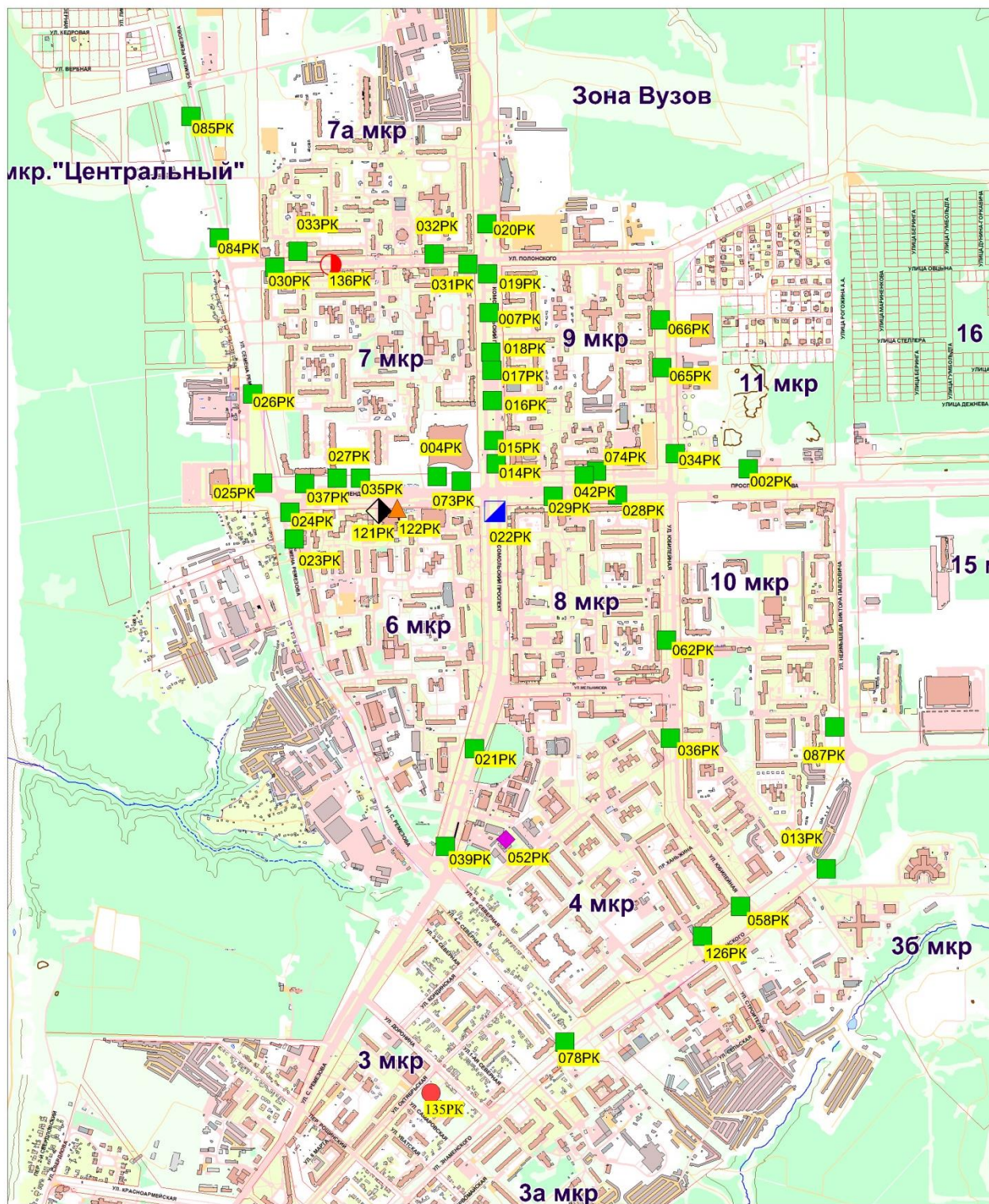
30.	72:24:0001:0001:035РК	статическая щитовая рекламная конструкция 18 кв.м (3,0м х 6,0м)	проспект Менделеева, район общежития №41 со стороны 7 микрорайона, (x=456948,67, y=2540427,32)
31.	72:24:0001:0001:036РК	статическая щитовая рекламная конструкция 18 кв.м (3,0м х 6,0м)	улица Юбилейная, 4 микрорайон, район жилого дома №20, (x=456 183,806, y=2 541 375,121)
32.	72:24:0001:0001:037РК	статическая щитовая рекламная конструкция 18 кв.м (3,0м х 6,0м)	проспект Менделеева, район Сбербанка со стороны 7 микрорайона, (x=456946,04, y=2540280,79)
33.	72:24:0001:0001:039РК	статическая щитовая рекламная конструкция 18 кв.м (3,0м х 6,0м)	Комсомольский проспект, газон, район РУСа, (x=455855,69, y=2540691,15)
34.	72:24:0001:0001:042РК	статическая щитовая рекламная конструкция 18 кв.м (3,0м х 6,0м)	проспект Менделеева, район жилого дома № 21 в 9 микрорайоне, (x=456972,13, y=2541106,63)
35.	72:24:0001:0001:052РК	статическая щитовая рекламная конструкция на фасаде здания (6 кв.м.)	4 микрорайон, №22, здание бани, левый верхний угол на фасаде здания
36.	72:24:0001:0001:058РК	статическая щитовая рекламная конструкция 18 кв.м (3,0м х 6,0м)	4 микрорайон, участок № 13д, (x=455 673,592, y=2 541 592,689)
37.	72:24:0001:0001:062РК	статическая щитовая рекламная конструкция 18 кв.м (3,0м х 6,0м)	8 микрорайон, участок № 10д, (x=456 472,381, y=2 541 369,388)
38.	72:24:0001:0001:065РК	статическая щитовая рекламная конструкция 18 кв.м (3,0м х 6,0м)	9 микрорайон, участок № 28д, (x=457303,18, y=2541349,72)
39.	72:24:0001:0001:066РК	статическая щитовая рекламная конструкция 18 кв.м (3,0м х 6,0м)	9 микрорайон, участок № 31д, (x=457452,7, y=2541345,59)

40.	72:24:0001:0001:068РК	статическая щитовая рекламная конструкция 18 кв.м (3,0м х 6,0м)	15 микрорайон, участок № 6д, (x=456 181,811, y=2 542 344,739)
41.	72:24:0001:0001:072РК	статическая щитовая рекламная конструкция 18 кв.м (3,0м х 6,0м)	Промкомзона, участок № 17д, (x=456208,579, y=2544664,142)
42.	72:24:0001:0001:073РК	статическая щитовая рекламная конструкция 18 кв.м (3,0м х 6,0м)	проспект Менделеева, участок № 11в, (x=456951,16, y=2540730,66)
43.	72:24:0001:0001:074РК	статическая щитовая рекламная конструкция 18 кв.м (3,0м х 6,0м)	проспект Менделеева, участок № 23д, (x=456992,37, y=2541147,32)
44.	72:24:0001:0001:075РК	статическая щитовая рекламная конструкция 18 кв.м (3,0м х 6,0м)	ул. Знаменского, участок № 4д, (x=454679,301, y=2540459,765)
45.	72:24:0001:0001:078РК	статическая щитовая рекламная конструкция 18 кв.м (3,0м х 6,0м)	ул. Знаменского, участок № 52д (x=455253,66, y=2541056,94)
46.	72:24:0001:0001:080РК	статическая щитовая рекламная конструкция 18 кв.м (3,0м х 6,0м)	ул. Ленина, участок № 176в, (x=450505,043, y=2540753,800)
47.	72:24:0001:0001:084РК	статическая щитовая рекламная конструкция 18 кв.м (3,0м х 6,0м)	ул. Семена Ремезова, участок №173г, (x=457701,48, y=2540004,46)
48.	72:24:0001:0001:085РК	статическая щитовая рекламная конструкция 18 кв.м (3,0м х 6,0м)	ул. Семена Ремезова, участок №183д, (x=458067,28, y=2539925,31)
49.	72:24:0001:0001:087РК	статическая щитовая рекламная конструкция 18 кв.м (3,0м х 6,0м)	10 микрорайон, ул. Неймышева Виктора Павловича (южная часть), (x=456157, y=2541889)
50.	72:24:0304010:121РК	статическая светодиодный экран 24,8 кв.м. (6,2м х 4м)	6 микрорайон, строение 52 (ДК «Синтез»), (x=456856,2645, y=2540514,320)

51.	72:24:0304010:122РК	статическая баннерная ткань 80,64 кв.м. (4,8м x 16,8м)	6 микрорайон, строение 52 (ДК «Синтез») (x=456869,8275, y=2540533,837)
52.	72:24:0304004:125РК	статическая щитовая рекламная конструкция 18 кв.м. (3,0м x 6,0м)	г.Тобольск, Комсомольский проспект, напротив ГК «Галисман», (x=458436,3550, y=2540806,662)
53.	72:24:0304012:126РК	статическая щитовая рекламная конструкция 18 кв.м. (3,0м x 6,0м)	г.Тобольск, 4 микрорайон, вблизи строения 13а, (x=455572,2515, y=2541466,375)
54.	72:24:0301001:128РК	Статическая щитовая рекламная конструкция 18 кв.м (3м x 6м)	г.Тобольск, ФАД Тюмень-Ханты-Мансийск, 249 км+150м (слева), (x=2543314,134 y=461335,2105)
55.	72:24:0304015:130РК	Статическая щитовая рекламная конструкция 18 кв.м (3м x 6м)	г.Тобольск, автомобильная дорога Тобольск-Байгора, напротив микрорайона Анисимово, (x=2 542 535,2 y=455 987,9)
56.	72:24:0502002:131РК	статическая щитовая рекламная конструкция 18 кв.м (3м x 6м)	г.Тобольск, автомобильная дорога Тобольск-Байгора, на повороте на Панин бугор (x=2 542 795,5 y=454 295,1)
57.	72:24:0301001:132РК	Статическая щитовая рекламная конструкция 18 кв.м (3м x 6м)	г. Тобольск, 247км.+614м. Федеральной автомобильной дороги Тюмень-Ханты-Мансийск, (x=2 544 409, y=460 356)
58.	72:24:0305007:135РК	Статическая, баннерное панно 14,16 кв.м (3м x 4,72м)	г. Тобольск, улица Самаровская, №17 (x=2 540 636,752 y=455 098,4810)
59.	72:24:0304005:136РК	Отдельно стоящие рекламные конструкции (Статическая щитовая рекламная конструкция) 6 кв.м (2м x 3м)	г.Тобольск, 7 микрорайон, вблизи строения №33/1, (x=2 540 340,519 y=457 616,1105)
60.	72:24:0208001:137РК	Отдельно стоящие рекламные конструкции (Статическая щитовая рекламная конструкция) 7,5 кв.м (3м x 2,5м)	г.Тобольск, БСИ-2, квартал 2, владение №3, (x=2 540 293,53 y=463 156,24)

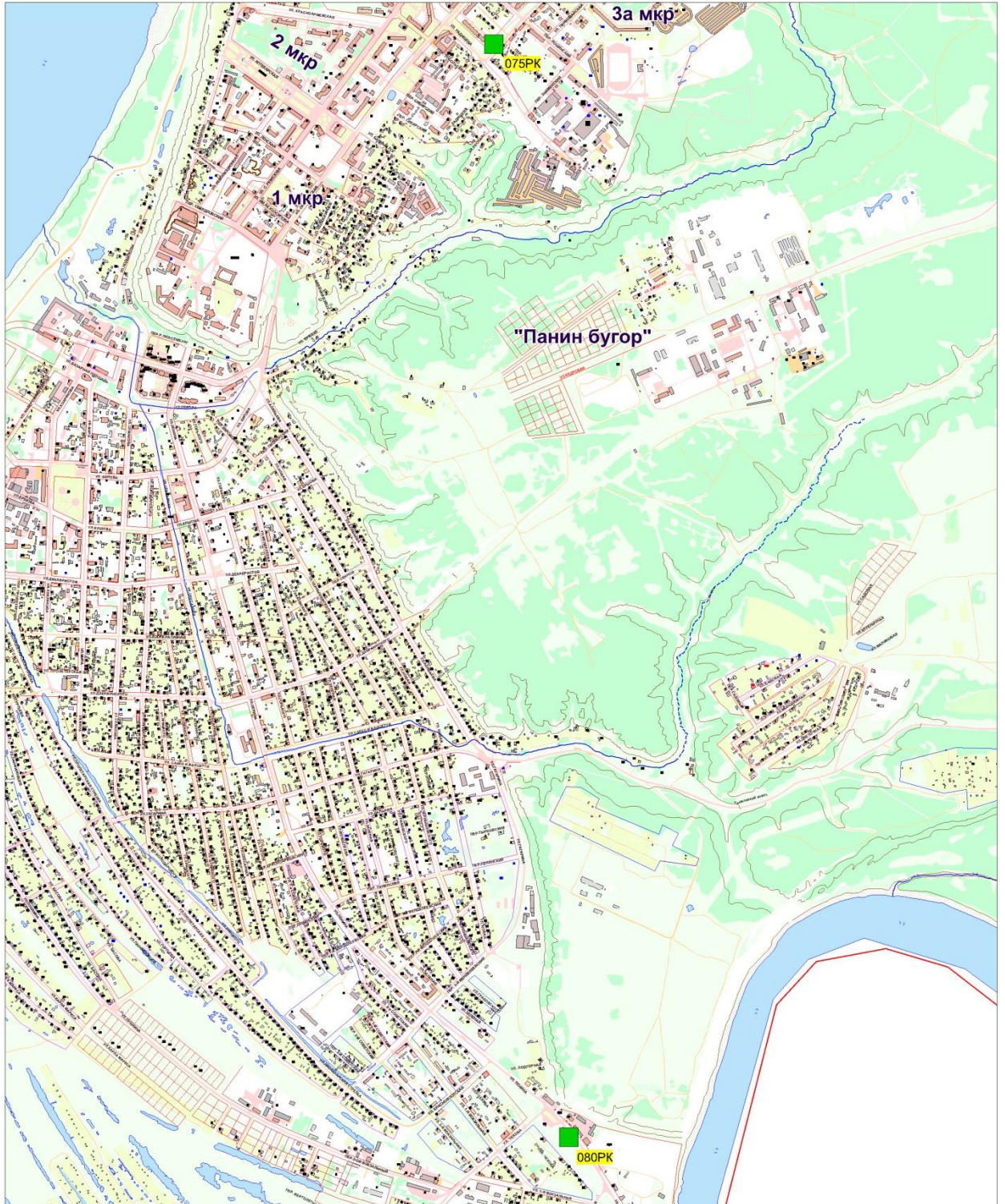
Приложение 2
к распоряжению
Администрации города Тобольска
от 21 декабря 2020 г. № 158-рк

Карта размещения рекламных конструкций на территории города Тобольска
Фрагмент 1



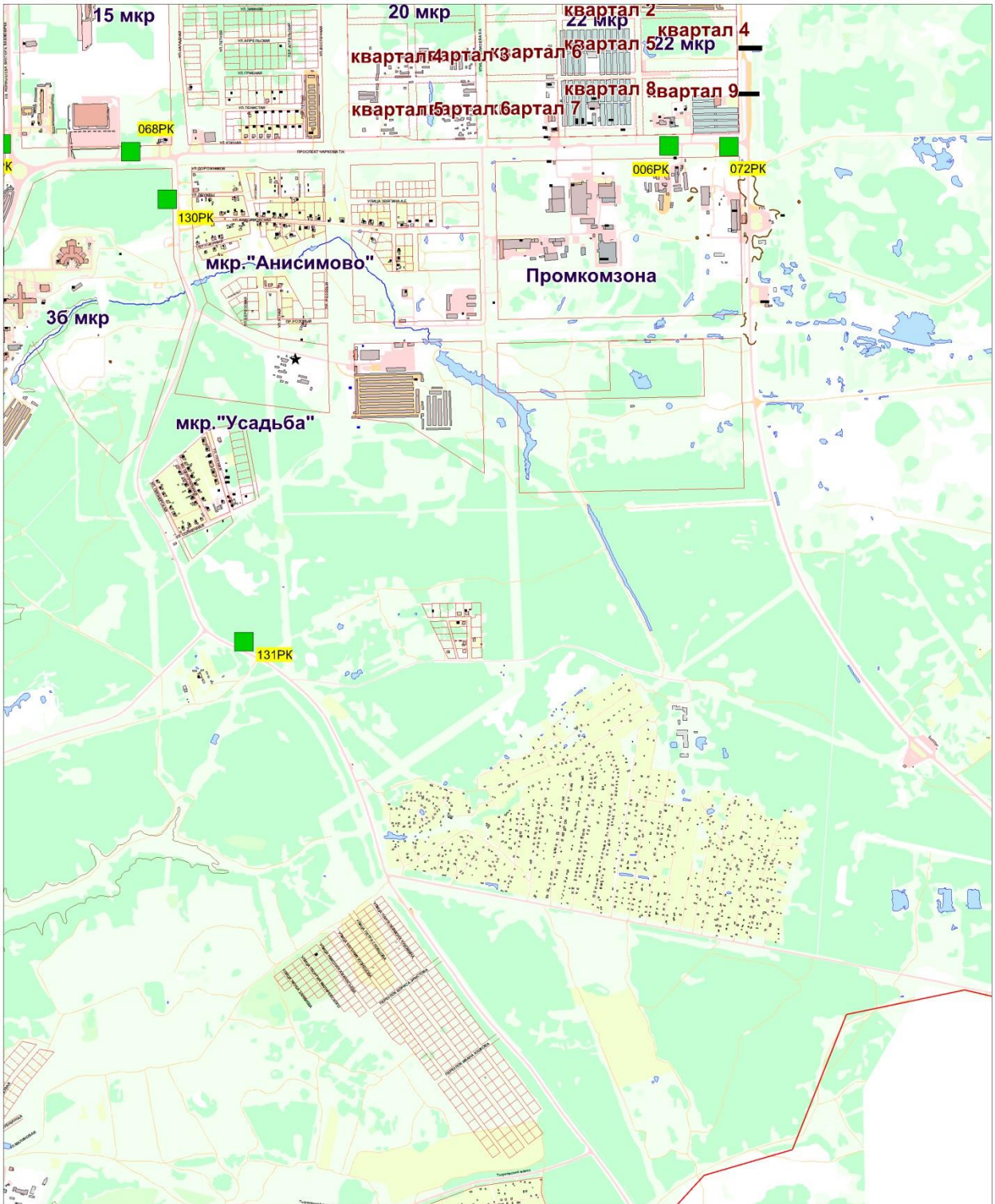
Масштаб 1:15 000

Карта размещения рекламных конструкций на территории города Тобольска
Фрагмент 2



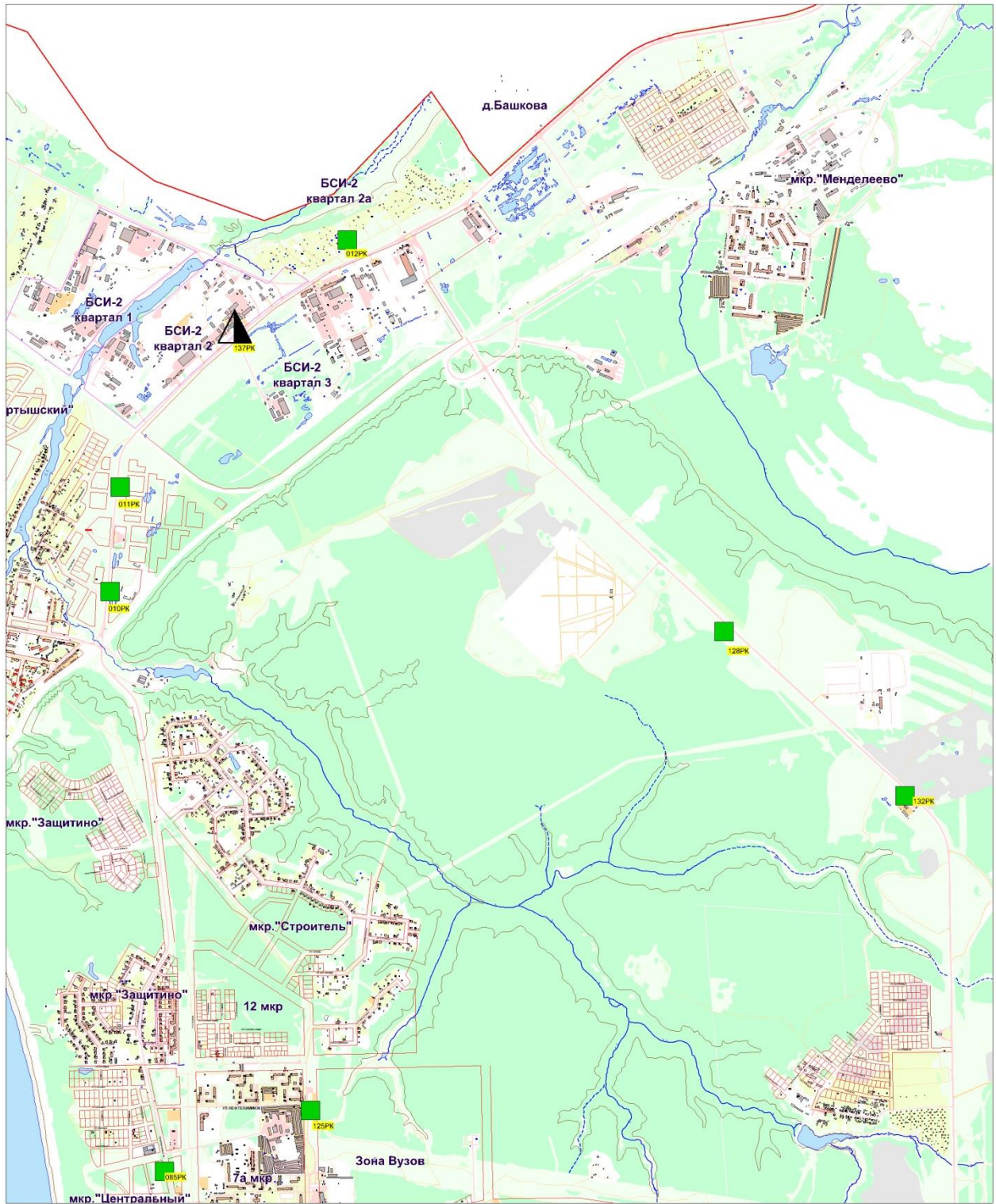
Масштаб 1:19 000

Карта размещения рекламных конструкций на территории города Тобольска
Фрагмент 3



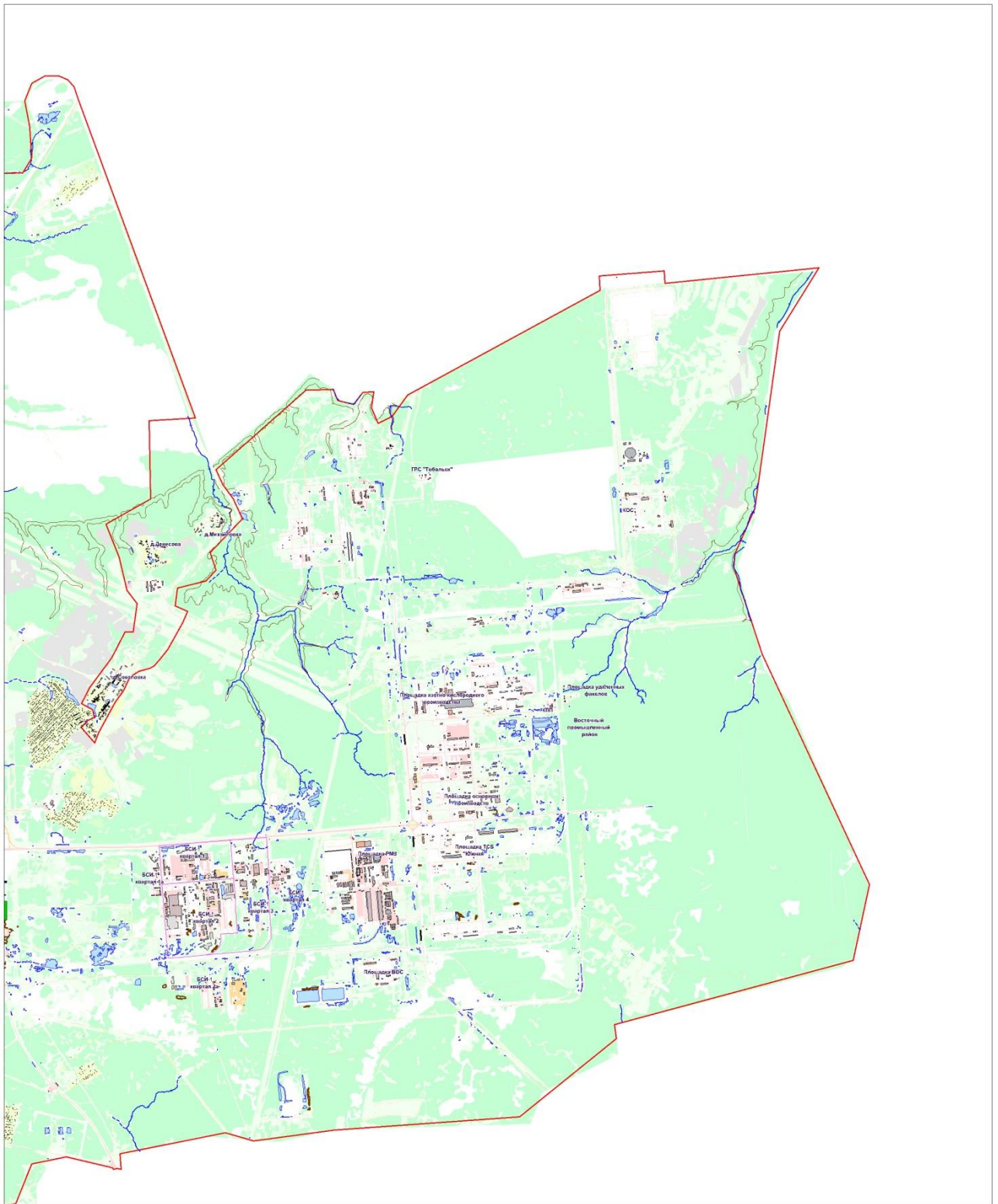
Масштаб 1:19 000

Карта размещения рекламных конструкций на территории города Тобольска
Фрагмент 4



Масштаб 1:30 000

**Карта размещения рекламных конструкций на территории города Тобольска
Фрагмент 5**



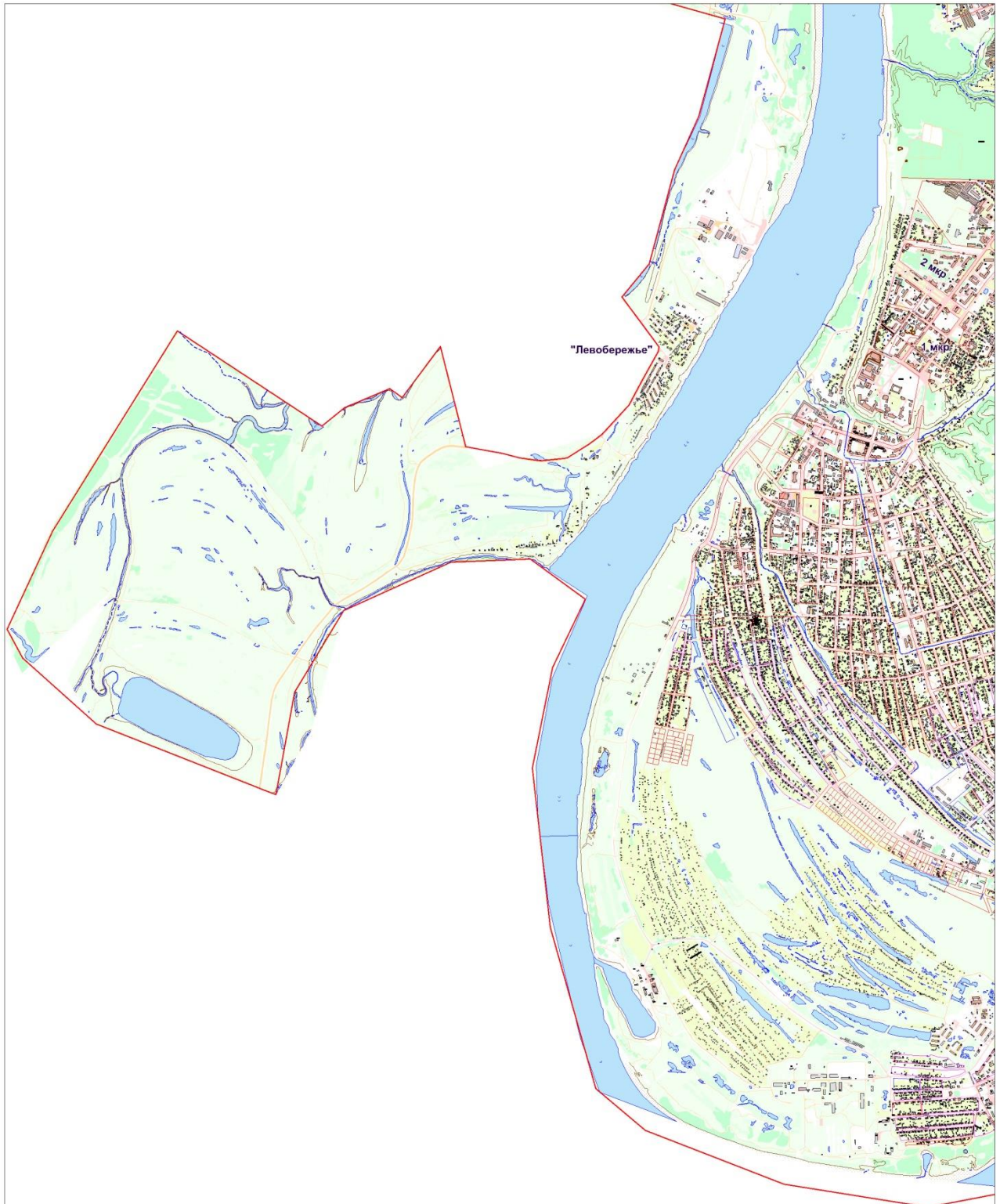
Масштаб 1:60 000

Карта размещения рекламных конструкций на территории города Тобольска
Фрагмент 6



Масштаб 1:45 000

Карта размещения рекламных конструкций на территории города Тобольска
Фрагмент 7



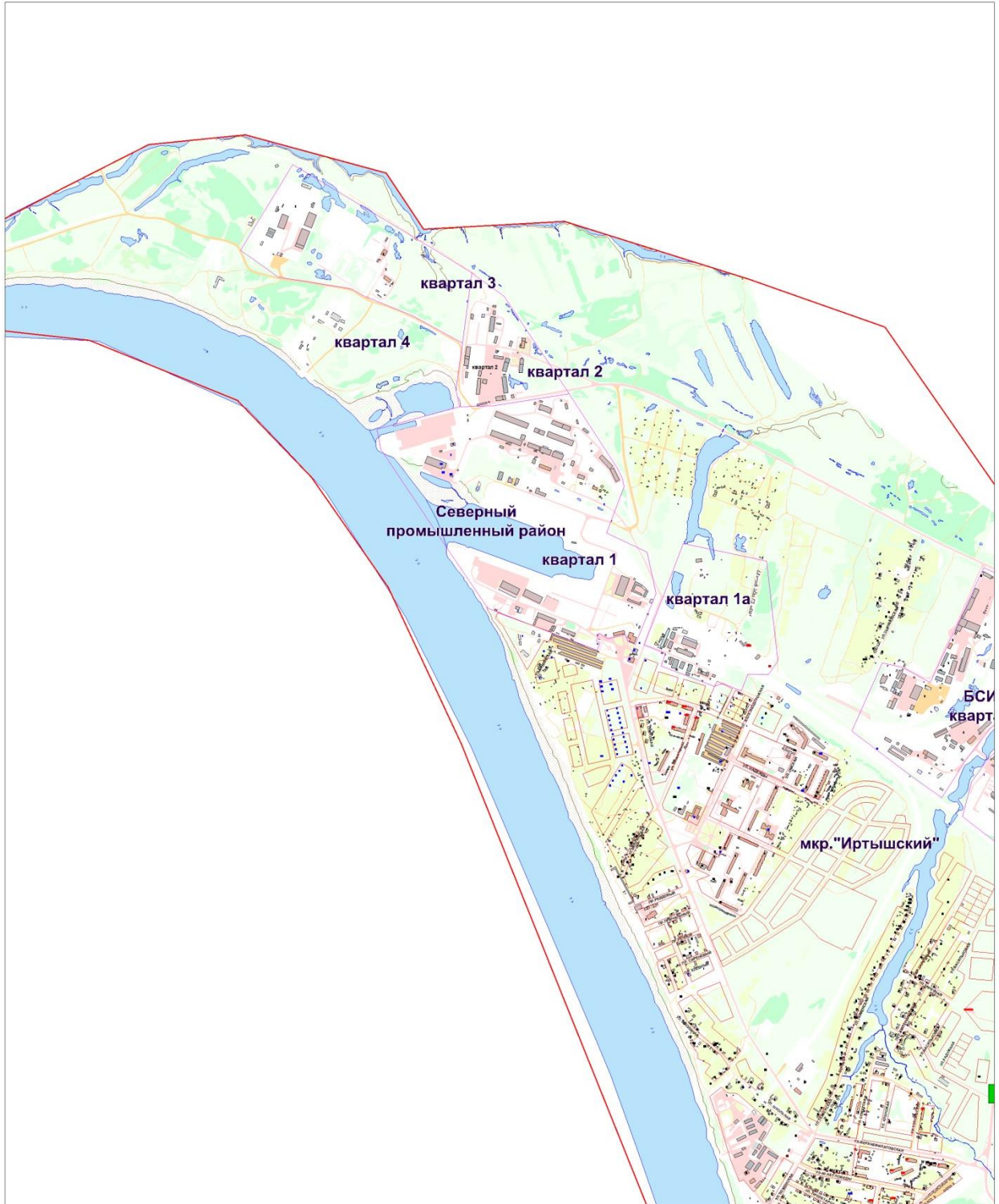
Масштаб 1:35 000

Карта размещения рекламных конструкций на территории города Тобольска
Фрагмент 8




Масштаб 1:20 000


Карта размещения рекламных конструкций на территории города Тобольска
Фрагмент 9

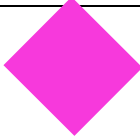


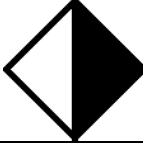
Масштаб 1:22 000


Примечания: условные обозначения рекламных конструкций к карте размещения рекламных конструкций (с техническими характеристиками)

<p>Условное обозначение на карте размещения рекламных конструкций</p>	
<p>Тип рекламной конструкции</p>	<p>Статическая</p>
<p>Вид рекламной конструкции</p>	<p>Щитовая рекламная конструкция</p>
<p>Технология замены изображений</p>	<p>Натяжение баннерного полотна</p>
<p>Размер информационного поля</p>	<p>18 кв.м (3,0м x 6,0м)</p>
<p>Расположение рекламного поля</p>	<p>Горизонтальное</p>
<p>Количество сторон щита</p>	<p>Не более двух</p>
<p>Основной цвет конструкции</p>	<p>Серый (RAL 7015)</p>
<p>Описание информационной панели</p>	<p>Информационная панель представляет собой металлическую раму, жестко соединенную с опорной стойкой. Соединение опоры и металлической рамы двух типов: - фланцевое соединение высокопрочными болтами; - сварное соединение. Соединение закрыто декоративной облицовкой. Рекламные поверхности выполнены из оцинкованных панелей либо влагостойкой фанеры, для вариантов статичного исполнения. Для обслуживания рекламных поверхностей необходимо предусмотреть приспособления для крепления средств индивидуальной защиты.</p>
<p>Опорная стойка - размеры, материал надземной части</p>	<p>Прямоугольная профильная труба (от 60 мм до 160 мм), или круглая профильная труба (диаметр от 60 мм до 300 мм); Допустимая высота опорной стойки: от 4000мм до 8000мм; Габаритные размеры надземной части 7000x6200x300; каркас металлический; Материал опорной стойки сварной металлический швеллер; Цвет опорной стойки: серый (RAL 7015); Устанавливается под прямым углом к нижней кромке рекламной панели; Возможна установка на двух опорах.</p>
<p>Технические характеристики рекламной конструкции - характеристики освещенности; - сведения об обеспечении безопасности РК</p>	<p>Внутренний или внешний подсвет, система аварийного отключения от сети электропитания; Остекление отсутствует; Установка РК осуществляется в соответствии требованиям ГОСТ Р 52044-2003, пожарной безопасности.</p>


Условное обозначение на карте размещения рекламных конструкций	
Тип рекламной конструкции	Статическая
Вид рекламной конструкции	Светодиодный экран
Технология замены изображений	Программное, удаленный доступ
Размер информационного поля	30,72 кв.м (4,8м x 6,4м)
Расположение рекламного поля	Горизонтальное
Количество сторон щита	Не более двух
Основной цвет конструкции	Белый
Описание информационной панели	<p>Информационная панель представляет собой металлическую раму, разделенную на секторы, внутрь которых смонтированы светодиодные модули, формирующие единое изображение. Соединение опоры и металлической рамы – сварное.</p> <p>Все несущие элементы облицованы теплоизолирующими сэндвич-панелями. Для технического обслуживания необходимо предусмотреть возможность доступа и нахождения внутри обученного персонала, для чего ширина рамы должна составлять не менее 1м.</p>
Опорная стойка - размеры, материал надземной части	<p>Сварное металлический швеллер. Допустимая высота стойки от 4000мм до 8000мм;</p> <p>Габаритные размеры надземной части 9000x6700x1000;</p> <p>Материал опорной стойки - сварной металлический швеллер;</p> <p>Цвет: белый. Устанавливается под прямым углом к нижней кромке информационной панели.</p>
Технические характеристики рекламной конструкции - характеристики освещенности; - сведения об обеспечении безопасности РК	<p>Система аварийного отключения от сети электропитания;</p> <p>Установка РК осуществляется в соответствии требованиям ГОСТ Р 52044-2003, пожарной безопасности.</p>


Условное обозначение на карте размещения рекламных конструкций	
Тип рекламной конструкции	Статическая
Вид рекламной конструкции	Щитовая рекламная конструкция
Технология замены изображений	Натяжение баннерного полотна
Размер информационного поля	6 кв.м
Расположение рекламного поля	Горизонтальное
Количество сторон щита	Не более одного
Основной цвет конструкции	Серый (RAL 7015)
Описание информационной панели	<p>Информационная панель представляет собой металлическую раму, жестко соединенную с опорной стойкой.</p> <p>Соединение опоры и металлической рамы двух типов:</p> <ul style="list-style-type: none"> - фланцевое соединение высокопрочными болтами; - сварное соединение. <p>Соединение закрыто декоративной облицовкой. Рекламные поверхности выполнены из оцинкованных панелей либо влагостойкой фанеры, для вариантов статичного исполнения. Для обслуживания рекламных поверхностей необходимо предусмотреть приспособления для крепления средств индивидуальной защиты.</p>
Технические характеристики рекламной конструкции - характеристики освещенности; - сведения об обеспечении безопасности РК	Внутренний или внешний подсвет, система аварийного отключения от сети электропитания; Остекление отсутствует; Установка РК осуществляется в соответствии с требованиями пожарной безопасности.

Условное обозначение на карте размещения рекламных конструкций	
Тип рекламной конструкции	Статическая
Вид рекламной конструкции	Светодиодный экран
Размер информационного поля	24,8 кв.м (6,2м x 4м)
Расположение рекламного поля	Горизонтальное
Количество сторон щита	Одна
Технические характеристики рекламной конструкции - характеристики освещенности; - сведения об обеспечении безопасности РК	Внутренний или внешний подсвет, система аварийного отключения от сети электропитания; Установка РК осуществляется в соответствии требованиям ГОСТ Р 52044-2003, пожарной безопасности.

Условное обозначение на карте размещения рекламных конструкций	
Тип рекламной конструкции	Статическая
Вид рекламной конструкции	Баннерная ткань
Размер информационного поля	80,64 кв.м (4,8м x 16,8м)
Расположение рекламного поля	Горизонтальное
Количество сторон щита	Одна
Технические характеристики рекламной конструкции - характеристики освещенности; - сведения об обеспечении безопасности РК	Внутренний или внешний подсвет, система аварийного отключения от сети электропитания; Установка РК осуществляется в соответствии требованиям ГОСТ Р 52044-2003, пожарной безопасности.

Условное обозначение на карте размещения рекламных конструкций	
Тип рекламной конструкции	Статическая
Вид рекламной конструкции	Баннерное панно
Размер информационного поля	14,16 кв.м (3м x 4,72м)
Расположение рекламного поля	Горизонтальное
Количество сторон щита	Одна
Основной цвет конструкции	Серый (RAL 7015)
Описание информационной панели	Конструктивно баннерное панно представляет собой металлическую конструкцию, установленную на фасаде здания или сооружения, на которую растягивается виниловая ткань с рекламным изображением.
Технические характеристики рекламной конструкции - характеристики освещенности; - сведения об обеспечении безопасности РК	Возможно освещением металлогалогеновыми светильниками. Предусмотреть система аварийного отключения от сети электропитания. Остекление – нет; Установка РК осуществляется в соответствии требованиям ГОСТ Р 52044-2003, пожарной безопасности.

Условное обозначение на карте размещения рекламных конструкций	
Тип рекламной конструкции	Щитовая рекламная конструкция
Вид рекламной конструкции	Отдельно стоящие рекламные конструкции
Технология замены изображений	Натяжение баннерного полотна
Размер информационного поля	6 кв.м (2м x 3м)
Расположение рекламного поля	Горизонтальное
Количество сторон щита	Не более двух
Основной цвет конструкции	Серый (RAL 7015)
Описание информационной панели	<p>Информационная панель представляет собой металлическую раму, жестко соединенную с опорной стойкой.</p> <p>Соединение опоры и металлической рамы двух типов:</p> <ul style="list-style-type: none"> - фланцевое соединение высокопрочными болтами; - сварное соединение. <p>Соединение закрыто декоративной облицовкой.</p> <p>Рекламные поверхности выполнены из оцинкованных панелей либо влагостойкой фанеры, для вариантов статичного исполнения</p> <p>Для обслуживания рекламных поверхностей необходимо предусмотреть приспособления для крепления средств индивидуальной защиты.</p>
Опорная стойка - размеры, материал надземной части	<p>Прямоугольная профильная труба (от 60 мм до 160 мм), или круглая профильная труба (диаметр от 60 мм до 300 мм);</p> <p>Допустимая высота опорной стойки: от 4000мм до 8000мм;</p> <p>Габаритные размеры надземной части 7000x6200x300;</p> <p>каркас металлический;</p> <p>Материал опорной стойки сварной металлический швеллер;</p> <p>Цвет опорной стойки: серый (RAL 7015);</p> <p>Устанавливается под прямым углом к нижней кромке рекламной панели;</p> <p>Возможна установка на двух опорах.</p>
Технические характеристики рекламной конструкции - характеристики освещенности; - сведения об обеспечении безопасности РК	<p>Внутренний или внешний подсвет, система аварийного отключения от сети электропитания;</p> <p>Остекление отсутствует;</p> <p>Установка РК осуществляется в соответствии требованиям ГОСТ Р 52044-2003, ГОСТ Р 52289-2004, ГОСТ Р 50597-2017, ГОСТ Р 52766-2007, пожарной безопасности.</p>

Условное обозначение на карте размещения рекламных конструкций	
Тип рекламной конструкции	Щитовая рекламная конструкция
Вид рекламной конструкции	Отдельно стоящие рекламные конструкции
Технология замены изображений	Натяжение баннерного полотна
Размер информационного поля	7,5 кв.м (3м x 2,5м)
Расположение рекламного поля	Горизонтальное
Количество сторон щита	Не более двух
Основной цвет конструкции	Серый (RAL 7015)
Описание информационной панели	<p>Информационная панель представляет собой металлическую раму, жестко соединенную с опорной стойкой.</p> <p>Соединение опоры и металлической рамы двух типов:</p> <ul style="list-style-type: none"> - фланцевое соединение высокопрочными болтами; - сварное соединение. <p>Соединение закрыто декоративной облицовкой.</p> <p>Рекламные поверхности выполнены из оцинкованных панелей либо влагостойкой фанеры, для вариантов статичного исполнения</p> <p>Для обслуживания рекламных поверхностей необходимо предусмотреть приспособления для крепления средств индивидуальной защиты.</p>
Опорная стойка - размеры, материал надземной части	<p>Прямоугольная профильная труба (от 60 мм до 160 мм), или круглая профильная труба (диаметр от 60 мм до 300 мм);</p> <p>Допустимая высота опорной стойки: от 4000мм до 8000мм;</p> <p>Габаритные размеры надземной части 7000x6200x300;</p> <p>каркас металлический;</p> <p>Материал опорной стойки сварной металлический швеллер;</p> <p>Цвет опорной стойки: серый (RAL 7015);</p> <p>Устанавливается под прямым углом к нижней кромке рекламной панели;</p> <p>Возможна установка на двух опорах.</p>
Технические характеристики рекламной конструкции - характеристики освещенности; - сведения об обеспечении безопасности РК	<p>Внутренний или внешний подсвет, система аварийного отключения от сети электропитания;</p> <p>Остекление отсутствует;</p> <p>Установка РК осуществляется в соответствии требованиям ГОСТ Р 52044-2003, ГОСТ Р 52289-2004, ГОСТ Р 50597-2017, ГОСТ Р 52766-2007, пожарной безопасности.</p>